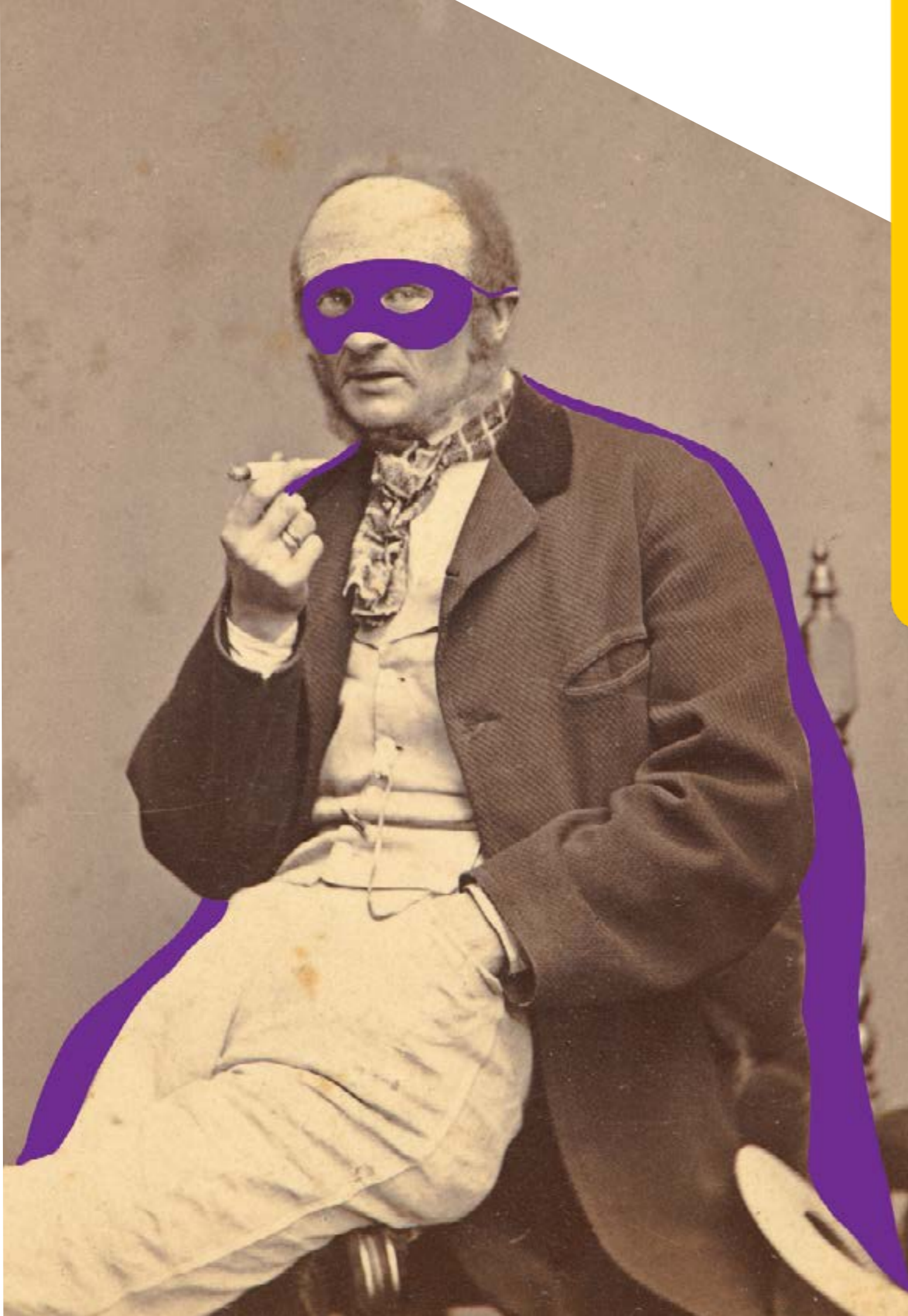


# Walery Rzewuski – SUPERBOHATER

**Karta działań przeznaczona dla  
rodzin z dziećmi w wieku 5–8 lat**



**#zostańwdomuzMuFo**



Kim jest superbohater? To ktoś, kto ma nadzwyczajne umiejętności i za ich pomocą sprawia, że innym żyje się lepiej. Niektórzy bohaterowie rodzą się z fantastycznymi zdolnościami, inni nabywają je lub odkrywają przez przypadek.

W 1837 roku, czyli prawie 200 lat temu, urodził się chłopiec, który dzięki swojej pracowitości, uporowi i talentowi stał się jednym z najlepszych fotografów swoich czasów w Krakowie.

Nazywał się **Walery Rzewuski**.

Jego supermocą była znakomita znajomość chemii i fizyki oraz robienie świetnych zdjęć, a wizytówką — aparat fotograficzny. Chociaż Rzewuski nie ukrywał się pod żadną maską, był bohaterem, a dzięki swoim zasługom dla fotografii dziś jest patronem Muzeum Fotografii w Krakowie.

**#zostańwdomuzMuFo**

**WCIELCIE CIĘ** w rolę współpracownika  
krakowskiego fotografa i wspierajcie go w jego  
misjach. Uzupełnijcie kwestionariusz poniżej:

Ważną rolę w życiu superbohatera odgrywa jego  
pomocnik, który często wyciąga go z opresji.  
Batmanowi towarzyszył Robin,  
Zorro — Bernard,  
Asterixowi—Obelix.

### Kwestionariusz Współpracownika

Wymyślone imię (dzięki któremu nikt Was nie pozna):

3 Wasze mocne strony, które pomagają  
dokonywać rzeczy niezwykłych:

Rekwizyt, czyli przedmiot, po którym  
można Was poznać:

Pojazd, którym się przemieszczacie:

Pomyślcie, jak chcielibyście wyglądać. Zaznaczcie na  
zdjęciu strzałką osobę, którą wybieracie. Teraz  
dorysujcie jej elementy stroju i przedmioty  
charakterystyczne dla wymyślonej przez Was postaci.



Każdy superbohater ma swoją dobrze wyposażoną bazę. Może w niej planować ważne misje lub przyjmować gości. Walery Rzewuski też taką miał. Było to jego bardzo luksusowe atelier\*, w którym robił zdjęcia swoim klientom. Choć dawno nie istnieje, to wiemy, jak wyglądało.

**PRZECZYTAJCIE** jego opis,  
a na kolejnej stronie **NARYSUJCIE** je.  
Możecie dodać do rysunku coś od siebie.

W zakładzie fotograficznym Rzewuskiego były trzy pomieszczenia, do których mogli wejść goście. Pierwsze z nich to poczekalnia. Jej ściany były karmazynowe, czyli ciemnoczerwone. Stało w niej wysokie do samego sufitu lustro oraz staroświecki zegar. Na ścianach wisiały portrety. Drugi pokój to wielka pracownia, która przypominała nieco cieplarnię. Jej dach wspierał się na żelaznych słupach. Jedna ściana była cała ze szkła. Można ją było zasłaniać zastłonami. Na drugiej było malowidło przedstawiające wnętrze salonu. W pracowni stało mnóstwo rekwizytów i elementów scenografii używanych podczas robienia zdjęć (było tam trochę jak w teatrze): malowane drzewa, tekturowe skały, a nawet naturalna grotka obrosła mchem i paprociami oraz sadzawka i wodotrysk. Obok znajdowała się przebieralnia, w której można było przygotować się do zdjęcia. Z pracowni wychodziło się do ogrodu, w którym również wykonywano zdjęcia.

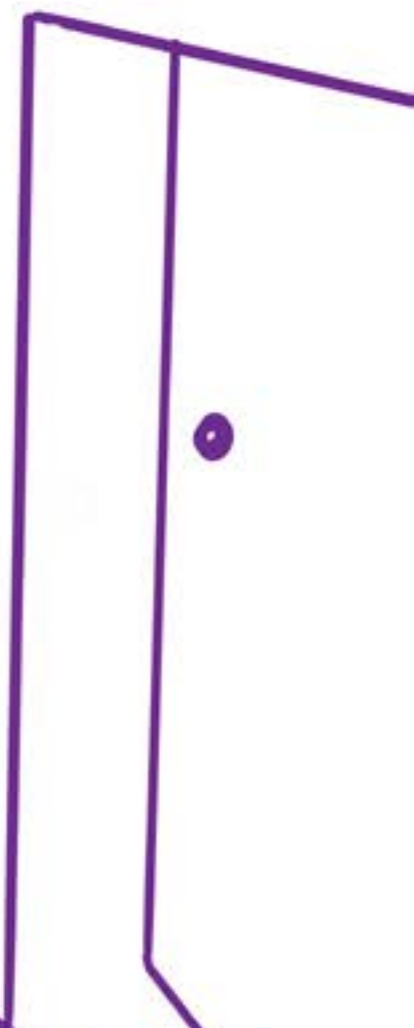
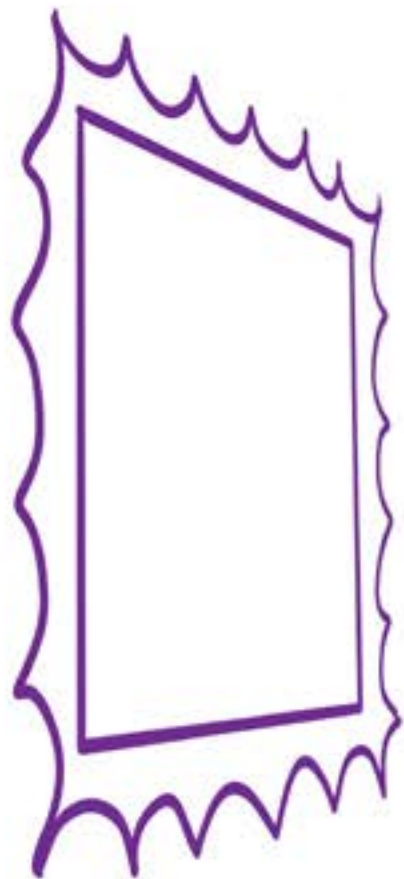
Opis powstał na podstawie fragmentu książki: Antoni Kleczkowski, *Walery Rzewuski. Obywatel m. Krakowa, Radca miejski. Rys jego życia i działalności publicznej na podstawie dokumentów i zebranych materiałów*, Kraków 1895, s. 20-21.

\*Atelier to jedno lub kilka pomieszczeń, w których pracują artyści, również fotografowie. Znajdują się tam ich narzędzia pracy oraz panuje twórcza atmosfera.

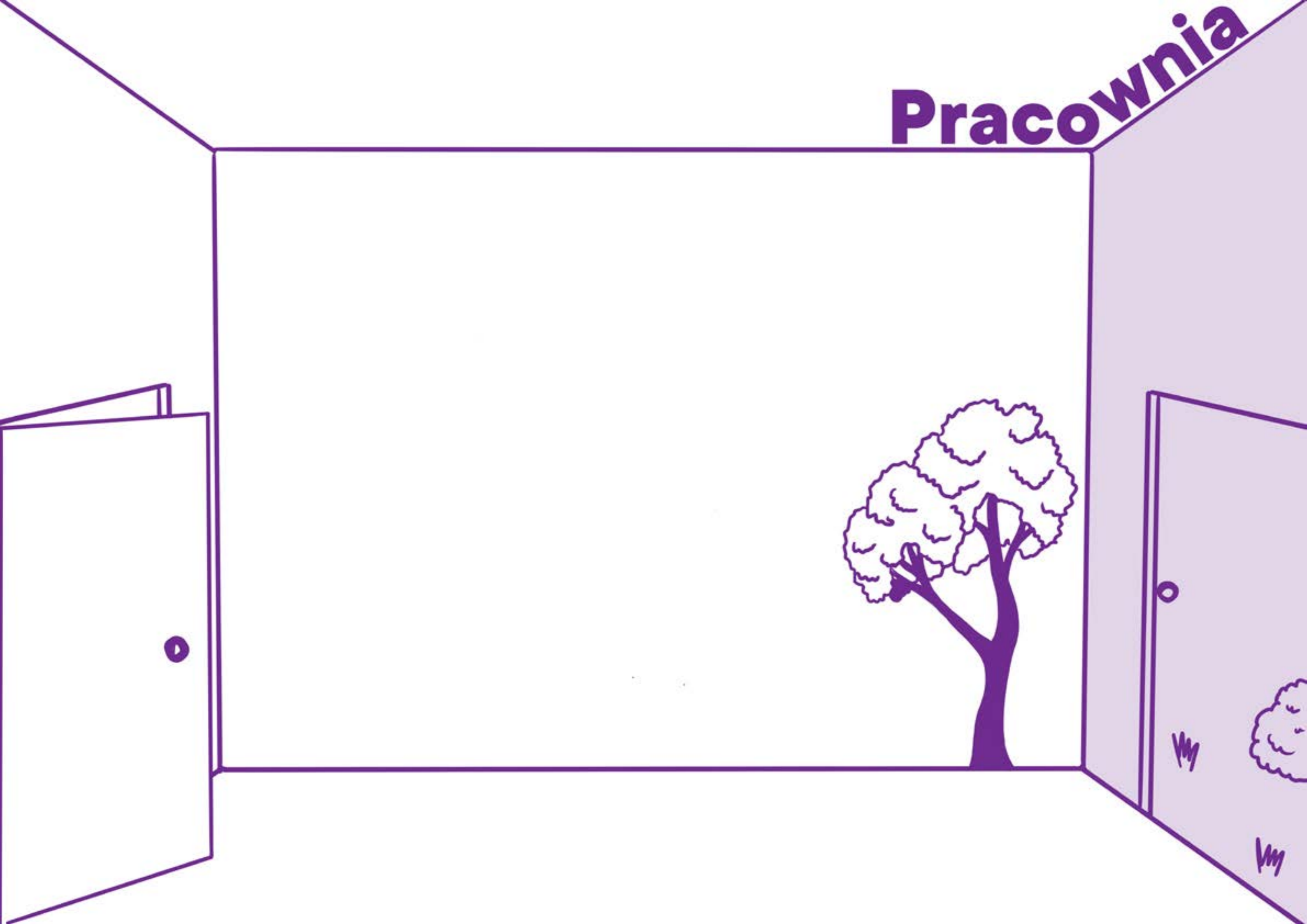


FOTOGRAFOWAŁ z NATURY  WALERY RZEWUSKI

# Poczekalnia



# Pracownia





Walery Rzewuski był mistrzem w wykonywaniu portretów\*.  
Wszyscy o tym wiedzieli. Robił zdjęcia zgodne z obowiązującą  
konwencją. Starannie upozowywał, czyli ustawiał modeli do  
zdjęcia, dbał o rekwizyty i scenografię. W czasach, w których żył  
aparaty były duże i bardzo ciężkie, dlatego rzadko wychodzono  
z nimi na zewnątrz, a zdjęcia robiono głównie w atelier.

**ZASTANÓWCIE SIĘ**, w jaki sposób portrety  
opowiadają o czasach, w których powstały oraz o ludziach,  
których przedstawiają. Czy ważne są gesty, mimika, rekwizyty  
i ubiór modela? **OPOWIEDZCIE**, kim mogła być  
kobieta ze zdjęcia, czym się zajmowała i czym interesowała,  
jaki miała charakter?

\*Portret to obraz (też fotograficzny),  
przedstawiający jedną lub kilka osób albo zwierząt.

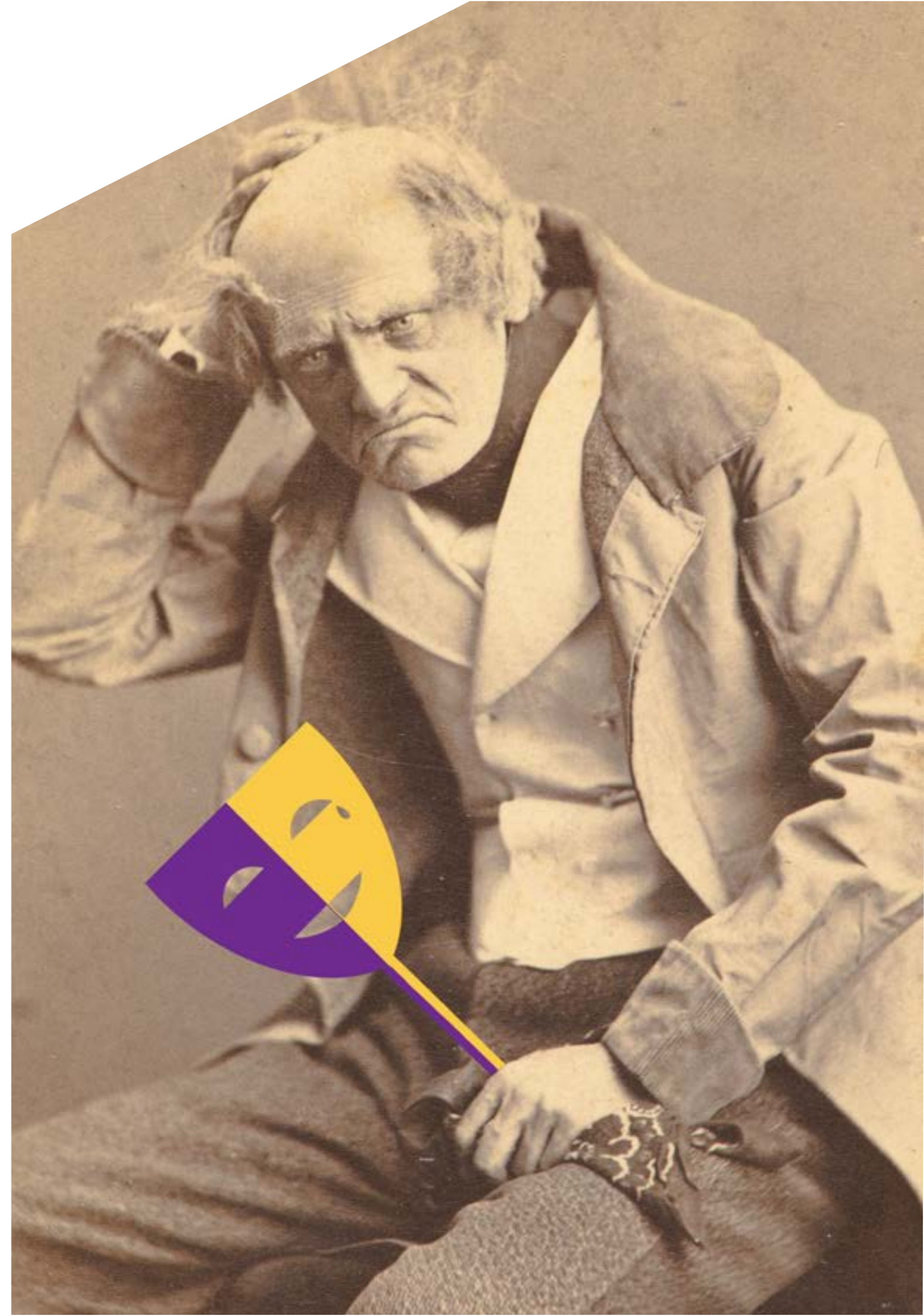
Wielką pasją Walerego Rzewuskiego był teatr. Często w swoim atelier gościł aktorów, którzy nie ustawiali się prosto, ale pozując, odtwarzali sceny ze sztuk, w których grali. Spójrzcie na zdjęcie obok. Mężczyzna na nim wygląda dość śmiesznie, ale można się też go przestraszyć.

**NADAJCIE** tytuł sztuce, w której grał ten aktor oraz **WYMYŚLCIE**, w jaką postać się wcielał.

**USTAWCIE SIĘ** tak, jak mężczyzna ze zdjęcia. Ubierzcie się podobnie. Naśladujcie jego mimikę i gesty. Poproście, by ktoś z Waszych bliskich zrobił Wam zdjęcie. Widzicie podobieństwo?

Twój pomysł na tytuł sztuki:

Postać grana przez aktora to:







Wiadomo, że superbohaterowie muszą mieć oko na całą okolicę. Dziś technika sprzyja superbohaterom! Jeśli najdzie Cię ochota, by sprawdzić, co dzieje się na krakowskim Rynku, masz do dyspozycji setki kamer internetowych i najaktualniejsze zdjęcia satelitarne.

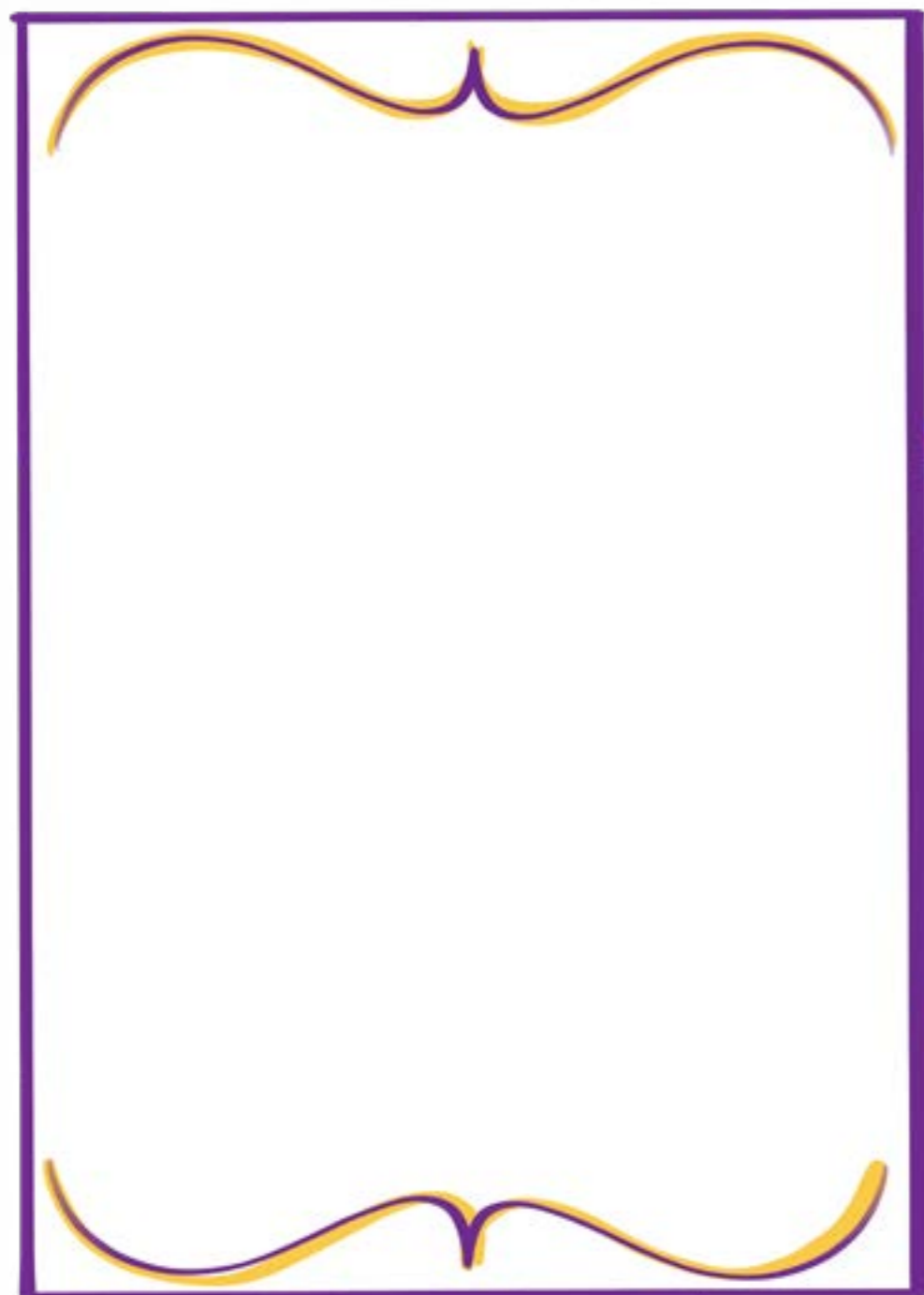
Gdybyś jednak cofnął się w czasie o prawie 200 lat, kiedy nie było jeszcze internetu i sztucznych satelitów, musiałbyś wspiąć się na Wieżę Kościoła Mariackiego lub Wieżę Ratuszową, by to zobaczyć. Pierwszą na świecie fotografię pokazującą jak wyglądał Kraków, widziany z szerokiej perspektywy zawdzięczamy Waleremu Rzewuskiemu!

Dokładnie 160 lat temu (w roku 1860) sfotografował panoramę Krakowa od strony Podgórze, na którą złożyły się trzy oddzielnie wykonane zdjęcia o łącznej długości 85 cm.\* Losy tej fotografii nie są znane, nie wiadomo, gdzie dziś się znajduje. Być może zagadkę tę rozwiąże kiedyś inny superbohater. Jeśli będzie nim ktoś z Was, od razu dajcie nam znać! Tymczasem w ślady Walerego Rzewuskiego poszli inni. Zdjęcie, które widzisz na tej stronie wykonał 100 lat temu nieznany fotograf.

\*O tym jak wyglądała ta panorama wiemy dzięki Jędrzejowi Brydakowi, który odtworzył ją na podstawie oryginalnej fotografii Rzewuskiego z 1860 roku. Fotografia Brydaka została opublikowana w książce "Kraków i jego okolice" Ambrożego Grabowskiego, wydanej nakładem Księgarni D. E. Friedleina w 1866 roku.

**NARYSUJJCIE** panoramę przedstawiającą okolicę Waszego domu. Postarajcie się uchwycić jak najwięcej szczegółów aż po horyzont! Możecie w tym celu połączyć kilka kartek w jedną, by Wasza panorama była jak najrozleglejsza i zmieściła wszystko, co tylko da się objąć wzrokiem.

Wszyscy superbohaterowie mają swoje znaki rozpoznawcze. Walery Rzewuski też je miał i, co więcej, samodzielnie je projektował. Wiecie, co to było? Winiety, czyli rodzaj obrazkowych reklam umieszczanych na odwrocie fotografii. Znajdowało się na nich nazwisko fotografa, który wykonał zdjęcie i nazwa jego atelier. Winiety Rzewuskiego były wyjątkowo piękne!



A gdybyście Wy byli słynnymi fotografami, jak wyglądałyby Wasze winiety? **ZAPROJEKTUJCIE** je.



Powszechnie wiadomo, że superbohaterowie oprócz ratowania świata, prowadzą również normalne życie. Walery Rzewuski fotografowanie łączył z pracą w Radzie Miasta. Zajmował się w niej sprawami straży pożarnej, finansami, wodociągami oraz dbał o uporządkowanie Krakowa. Jako prawdziwy superbohater troszczył się o dobro swojego miasta! Jego najbardziej znane pomysły dotyczyły budowy Muzeum Narodowego, uregulowania krakowskiego koryta Wisły do znanej nam dziś postaci oraz postawienia na Rynku pomnika Adama Mickiewicza.

Z zapalem zabiegał też o budowę teatru miejskiego w Krakowie, znanego dziś jako Teatr im. Juliusza Słowackiego. Rzewuski zaproponował, by teatr stanął na placu Św. Ducha 1 przy krakowskich Plantach. Imponujący gmach teatru, który otwarto w 1893 roku, był najnowocześniejszym w ówczesnych czasach budynkiem w Krakowie, który jako pierwszy posiadał oświetlenie elektryczne!

**POMYŚLCIE** przez chwilę o miejscu, w którym żyjecie. Czego w nim brakuje, co nie działa tak, jak powinno? Gdybyście byli superbohaterami i mieli wpływ na jego zmianę, co byście zaproponowali? Zróbcie listę 3 najpilniejszych spraw do załatwienia.

1

2

3



Na koniec, jeśli chcecie,  
**PODZIELCIE SIĘ** z nami  
swoimi zdjęciami ze strony 7,  
wysyłając je na adres:

**edukacja@mufo.krakow.pl**

**Koncepcja i tekst:** Eliza Kubiak, Marysia Masternak,  
Anna Sidorska

**Projekt graficzny:** Saints. / Edyta Hopciaś

Muzeum Fotografii w Krakowie, 2020.

Wszystkie fotografie pochodzą ze zbiorów Muzeum Fotografii w Krakowie.



**Spis fotografii:**

Zakład Fotograficzny Walery Rzewuski, Portret chłopca, Kraków, 1880-1890.

Zakład Fotograficzny Walery Rzewuski, Portret Wincentego Rapackiego w roli Caussadego, Kraków, 1866.

Zakład Fotograficzny Walery Rzewuski, Portret grupowy, Kraków, 1867-1888.

Zakład Fotograficzny Walery Rzewuski, Portret kobiety z trójką dzieci, Kraków, 1875-1879.

Zakład Fotograficzny Walery Rzewuski, Portret Franciszki Starzewskiej z córką, Kraków, 1874-1876.

Zakład Fotograficzny Walery Rzewuski, Wincenty Rapacki jako Jan Zrzęda w sztuce A. Fredry, Kraków, 1865.

Fot. nieznany, Panorama Krakowa, 1900-1920.

Zakład Fotograficzny Walery Rzewuski, winieta fotograficzna, Kraków, 1879-1881.

Zakład Fotograficzny Walery Rzewuski, winieta fotograficzna, Kraków, 1874-878.

Fot. nieznany, Teatr im. J. Słowackiego, Kraków, 1921-1939.