

## FORMULARZ ZGŁOSZENIA PROPOZYCJI WYSTAWIENNICZEJ

Osoba/y zgłaszająca/e wystawę*	
Tytuł wystawy*	
Opis wystawy – koncepcja* (limit znaków: 3600 ze spacjami)	
Cel wystawy i jej powiązanie ze strategią i planami Muzeum Fotografii w Krakowie	
Powiązanie wystawy z innymi projektami/badaniami prowadzonymi przez Muzeum Fotografii w Krakowie (jeśli dotyczy)	
Obiekty prezentowane na wystawie* (ogólna informacja, charakterystyka)	
Osoby i podmioty zaangażowane do realizacji i współpracy w ramach wystawy (jeśli dotyczy)	
Koncepcja wydawnictwa (jeśli dotyczy)	
Okres konieczny do realizacji wystawy	
Termin wystawy	
Budżet wystawy (szacunkowy)	
Wskazanie źródeł pozyskania obiektów na wystawę	
Wskazanie potencjalnych źródeł finansowania	
Partnerzy wystawy (jeśli dotyczy)	
Informacje dodatkowe	
Biogram osoby zgłaszającej wystawę*	
Wizualizacje obiektów*	
Deklaracja o przeczytaniu i zaakceptowaniu polityki wystawienniczej MuFo*	

Uwaga! Zgłoszenie propozycji wystawienniczej nie gwarantuje realizacji wystawy.

.....

Data i podpis osoby zgłaszającej

\* Punkty, które muszą zostać uwzględnione w propozycji wystawy.

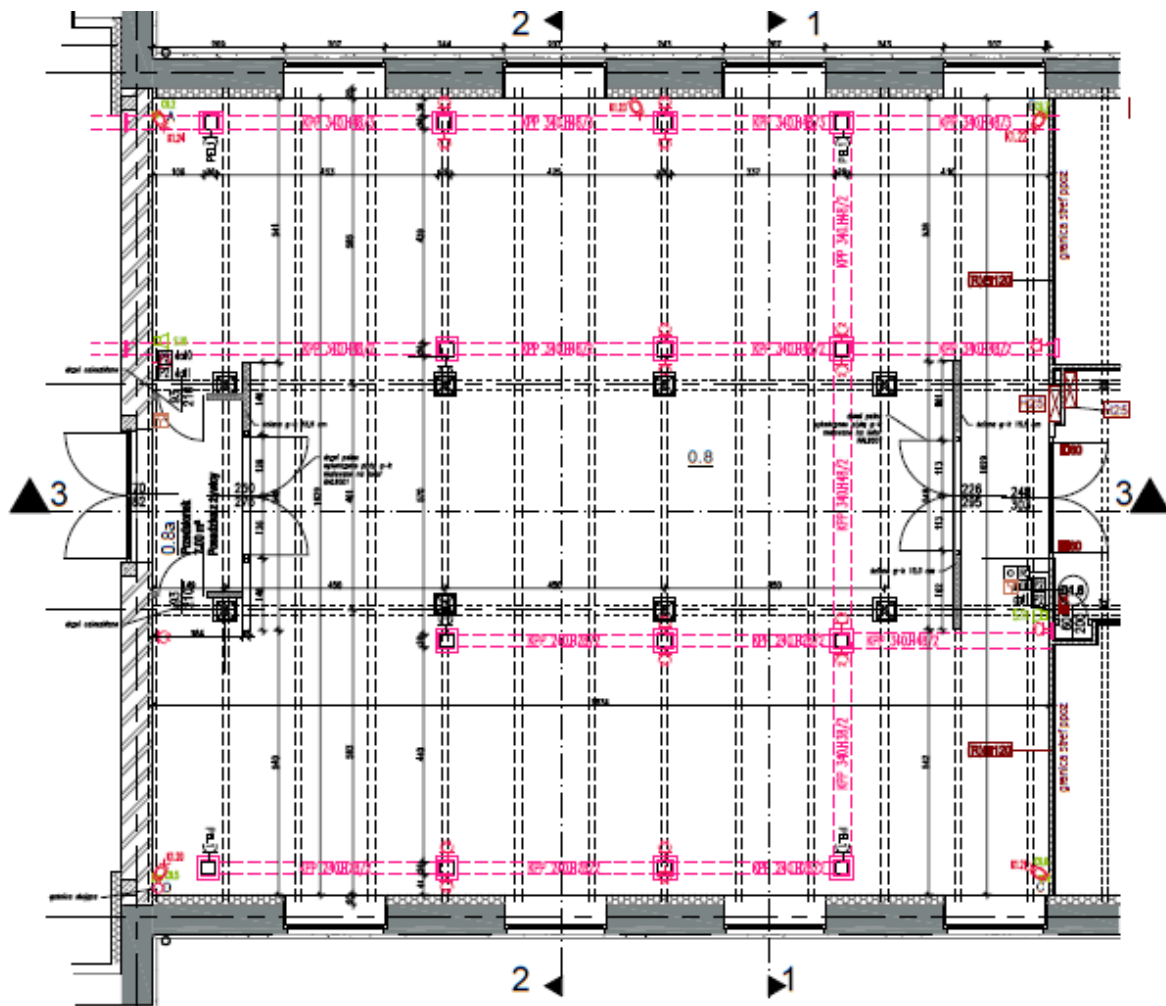
## Przestrzenie wystawiennicze w oddziale MuFo Rakowicka

W budynku znajdują się dwie przestrzenie przeznaczone do organizacji wystaw czasowych.

### Przestrzeń na parterze (poziom 0)

Przestrzeń znajduje się naprzeciwko sali, gdzie prezentowana jest wystawa główna. Jest to prostokątna sala o wymiarach 18,34 x 16,29 m. Wysokość funkcjonalna sali wynosi 4,19 m. Przestrzeń jest podzielona na trzy nawy oryginalnymi żelaznymi filarami. W bocznych ścianach znajduje się osiem półkoliście zamkniętych okien, po cztery z każdej strony. Do sali wchodzi się z hallu głównego Muzeum przez przeszklone drzwi o wymiarach 2,80 x 2,70 m, które prowadzą do przedsionka. W przedsionku znajdują się dwie pary szklanych drzwi do sali wystawienniczej. Istnieje możliwość otworzenia przedsionka, aby przez wejście główne od razu wchodziło się na wystawę. Na końcu sali znajduje się analogiczny przedsionek, bez dwóch par szklanych drzwi po bokach. Za nim, przeszklone drzwi prowadzą do przestrzeni technicznej. Muzeum dysponuje specjalnie zaprojektowanym systemem ścianek działowych wielorazowego użytku, który jest wykorzystywany do przygotowania wystaw. Umożliwia on dzielenie przestrzeni oraz zastąpienie okien w sali. W sali znajduje się wymienny system oświetleniowy, umieszczony na zamontowanych na stałe szynach.

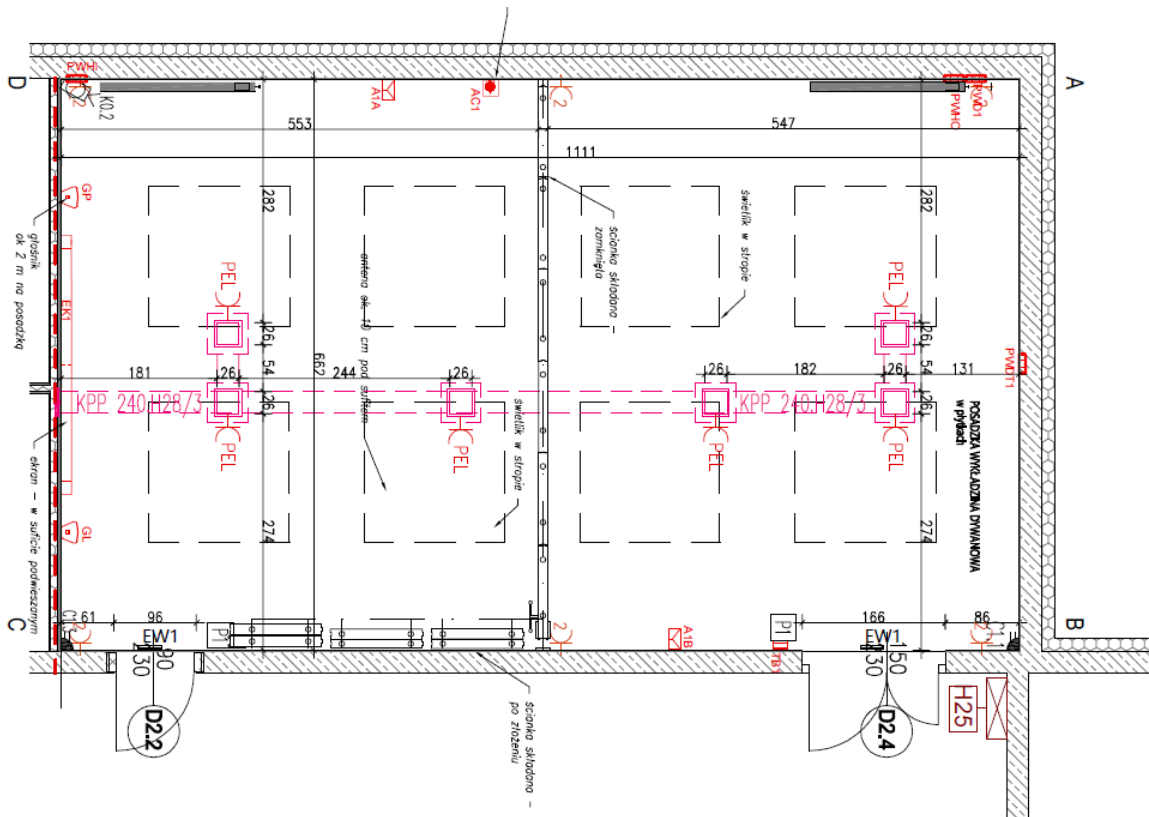




Plan przestrzeni wystawienniczej na poziomie 0 MuFo Rakowicka

### Przestrzeń na poziomie -1

To prostokątna sala o wymiarach 11,11 x 6,62 m. Wysokość sali wynosi 3,30 m. Okna w tej sali umieszczone są w suficie. Istnieje możliwość ich zasłonięcia przy pomocy na stałe zamontowanych rolet. Do sali wchodzi się z hallu przy szatniach na poziomie -1. Do hallu prowadzą schody oraz winda z hallu na poziomie 0 w szklanym pawilonie prowadzącym do głównego budynku. Do sali prowadzą dwie pary jednoskrzydłowych, pełnych drzwi znajdujących się po dwóch stronach dłuższej ściany tej sali. W sali umieszczony jest na stałe system ścian przesuwanych dzielący przestrzeń na dwie równe części. Jest tam także zamontowany na stałe spuszczone ekran, głośniki i projektor. Oświetlenie sali stanowią lampy dające rozproszone światło. Są tam także na stałe zamontowane szyny umożliwiające uzupełnienie oświetlenia przy pomocy różnych opraw.



Plan przestrzeni wystawienniczej na poziomie -1 MuFo Rakowicka

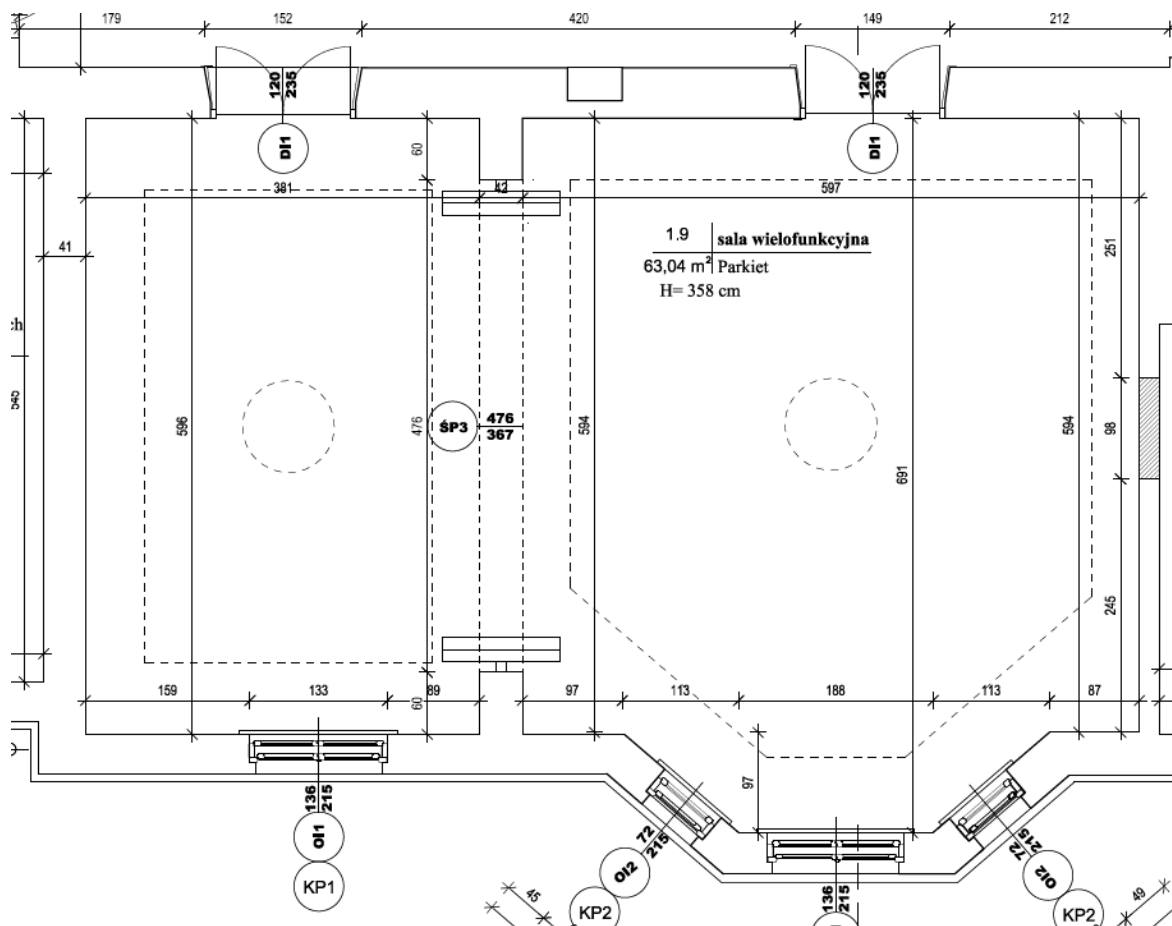
## Przestrzeń wystawiennicza w oddziale MuFo Józefitów

W budynku znajdują się dwie przestrzenie przeznaczone do organizacji wystaw czasowych.

### Sala wielofunkcyjna

Jest to pomieszczenie o wymiarach 5,94 x 10,20 m na pierwszym piętrze budynku od strony ulicy. Wysokość sali wynosi 3,58 m. W sali tej znajdują się trzy pary okien w formie wykuszu i jedna para okien dwuskrzydłowych. Do sali wchodzi się z korytarza przez dwie pary przeszklonych drzwi umieszczonych na dłuższym boku sali. Na krótszej ścianie po lewej znajduje się spuszczone ekran oraz głośniki. Na ścianie naprzeciwko umieszczona jest szafa z drzwiami przesuwными. Na środku sali, przy suficie, umocowany jest na stałe projektor. W sali zamontowany jest na stałe system ścianek działowych umożliwiający podzielenie przestrzeni na dwie części: większą po lewej i mniejszą po prawej. Oświetlenie zapewniają dwa żyrandole posiadające pięć źródeł światła każdy.

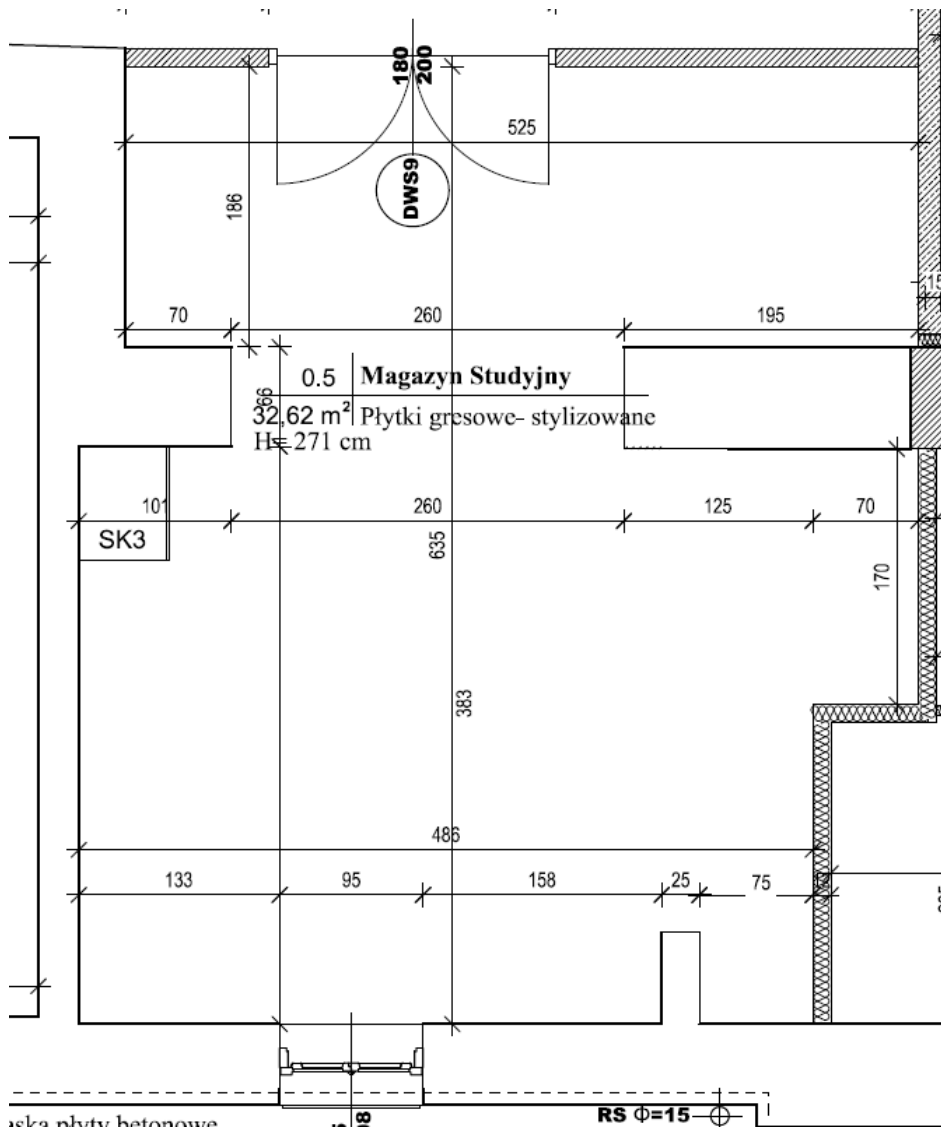




Plan sali wielofunkcyjnej w MuFo Józefitów

### Magazyn studyjny

Znajduje się na poziomie 0 (przyziemiu). Prowadzi do niego korytarz przy wejściu głównym do budynku, po lewej stronie. Do sali prowadzą dwuskrzydłowe przeszklone drzwi. Jest to pomieszczenie o wymiarach 6,35 x 4,86 m. Wysokość sali wynosi 2,71 m. W sali umieszczone są na stałe przeszklone szafy magazynowe oraz urządzenia utrzymujące odpowiednie warunki klimatyczne. Sala składa się z dwóch części: krótkiego przedsionka wydzielonego wysuniętymi bocznymi ścianami oraz drugiej części z szafami magazynowymi. Naprzeciwko wejścia do sali znajduje się niewielkie okno, a nad nim – spuszcany ekran. Naprzeciwko ekranu, pod sufitem umieszczony jest projektor. W sali znajdują się zamontowane na stałe szyny oświetleniowe umożliwiające oświetlenie przestrzeni przy pomocy różnych opraw. Dodatkowo szafy ekspozycyjne mają własne, wewnętrzne oświetlenie. W szafach znajdują się wymienne półki szklane. Istnieje możliwość regulowania wysokości półek.



Plan magazynu studyjnego w MuFo Józefitów