



## Sztukownik

czyli mały podręcznik uważnego patrzenia i zadawania pytań

## Cykl życia obiektu w muzeum

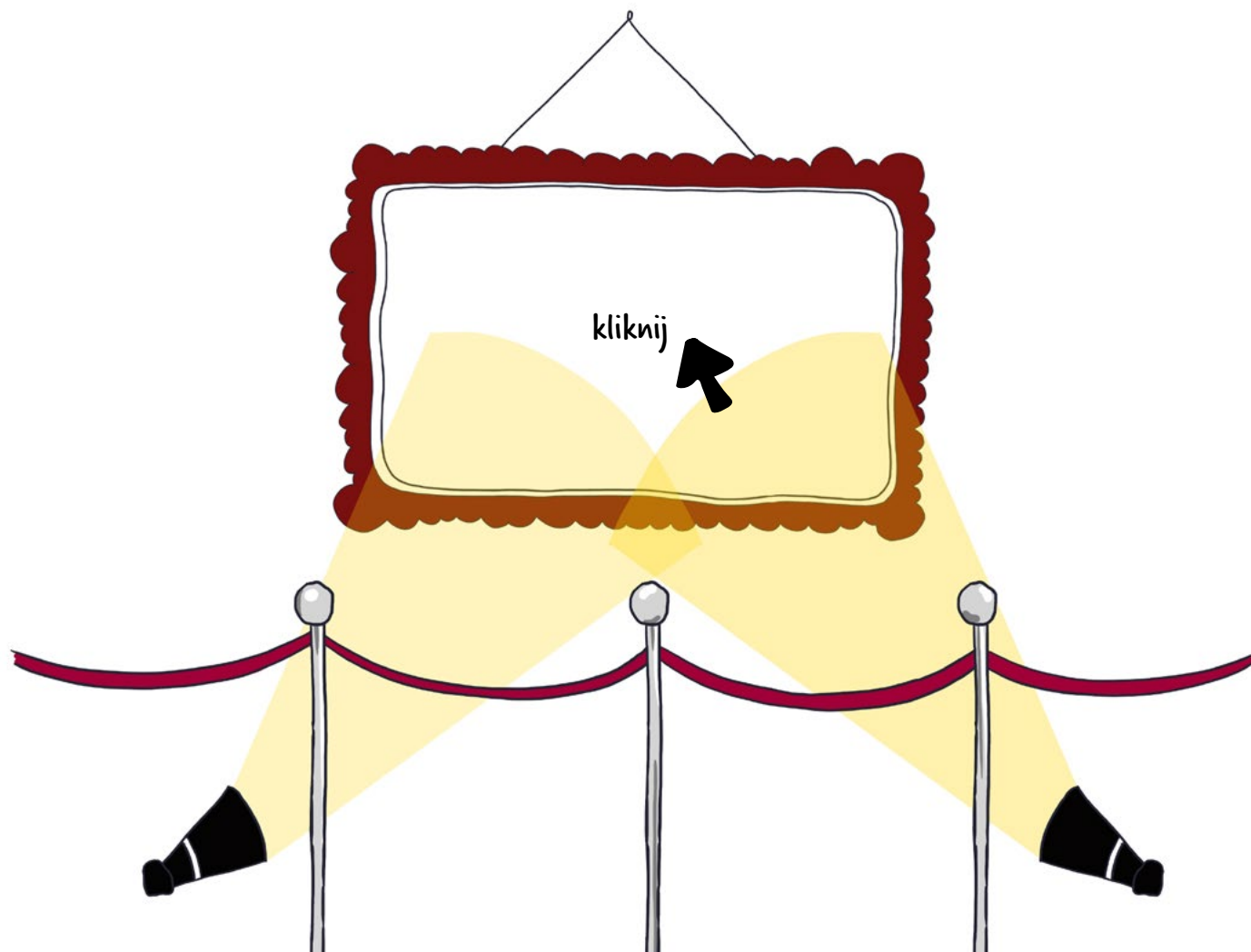
Karta działań dla młodzieży oraz nauczycieli i edukatorów pracujących z młodzieżą.



Czy odwiedzając muzea zastanawiasz się, w jaki sposób trafiły do nich obiekty prezentowane na wystawie? Zwiedzając, rzadko zadajemy sobie to pytanie; zwykle skupiamy się na tym, kto stworzył dzieło, jaka jest jego historia, jak zostało wykonane i w jaki sposób zostało wystawione.

Warto jednak wiedzieć, że proces przyjmowania obiektów do muzealnych zbiorów, wcale nie jest taki prosty i jest w niego zaangażowanych wielu pracowników instytucji, m.in. inwentaryzatorzy, kustoszki i konserwatorzy.

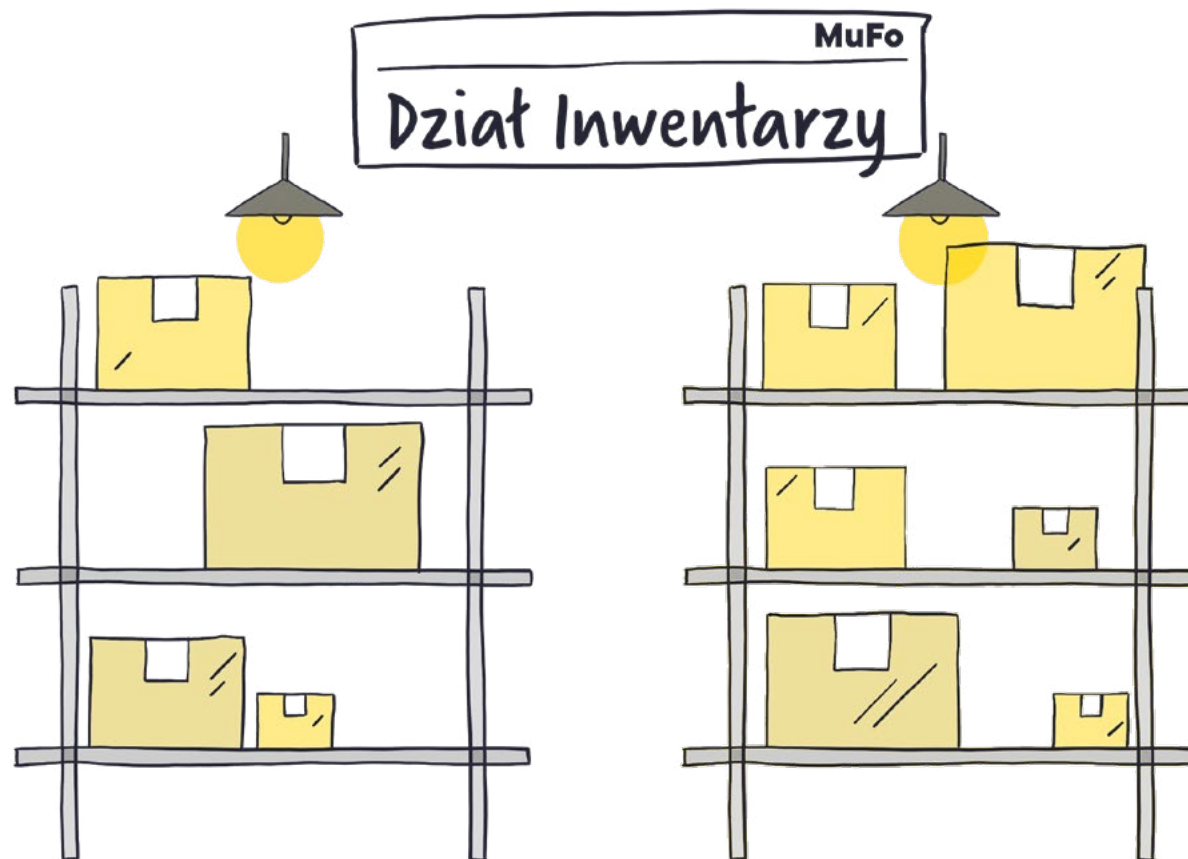
Specjalistki i specjaliści działają zespołowo, uzupełniając swoje bogate doświadczenie i wiedzę.



Tu dopełnia się formalności związanych z nabyciem obiektu, podpisuje się odpowiednie umowy i nadaje mu unikalny numer, dzięki któremu można łatwo śledzić jego muzealne losy. Inwentaryzatorzy i inwentaryzatorki koordynują procesami związanymi z zarządzaniem zbiorami oraz ich ewidencjonowaniem\*.

Zbierają oni i zabezpieczają wiedzę o muzealnych zbiorach, dotyczącą zarówno samych obiektów (rozpoznania m.in. autorstwa, datowania, miejsca powstania, treści, którą ze sobą niosą, historii, stanu zachowania), jak i kontekstu związanego z włączaniem ich do zbiorów i ich „muzealnym życiem” (od momentu podpisania umowy darowizny czy sprzedaży, poprzez przeprowadzone konserwacje, udział w wystawach, obecność w publikacjach itd.).

Łatwy dostęp do tych wszystkich informacji zapewnia program W@lery, w którym zebrane są wszystkie muzealne obiekty i wiedza o nich.

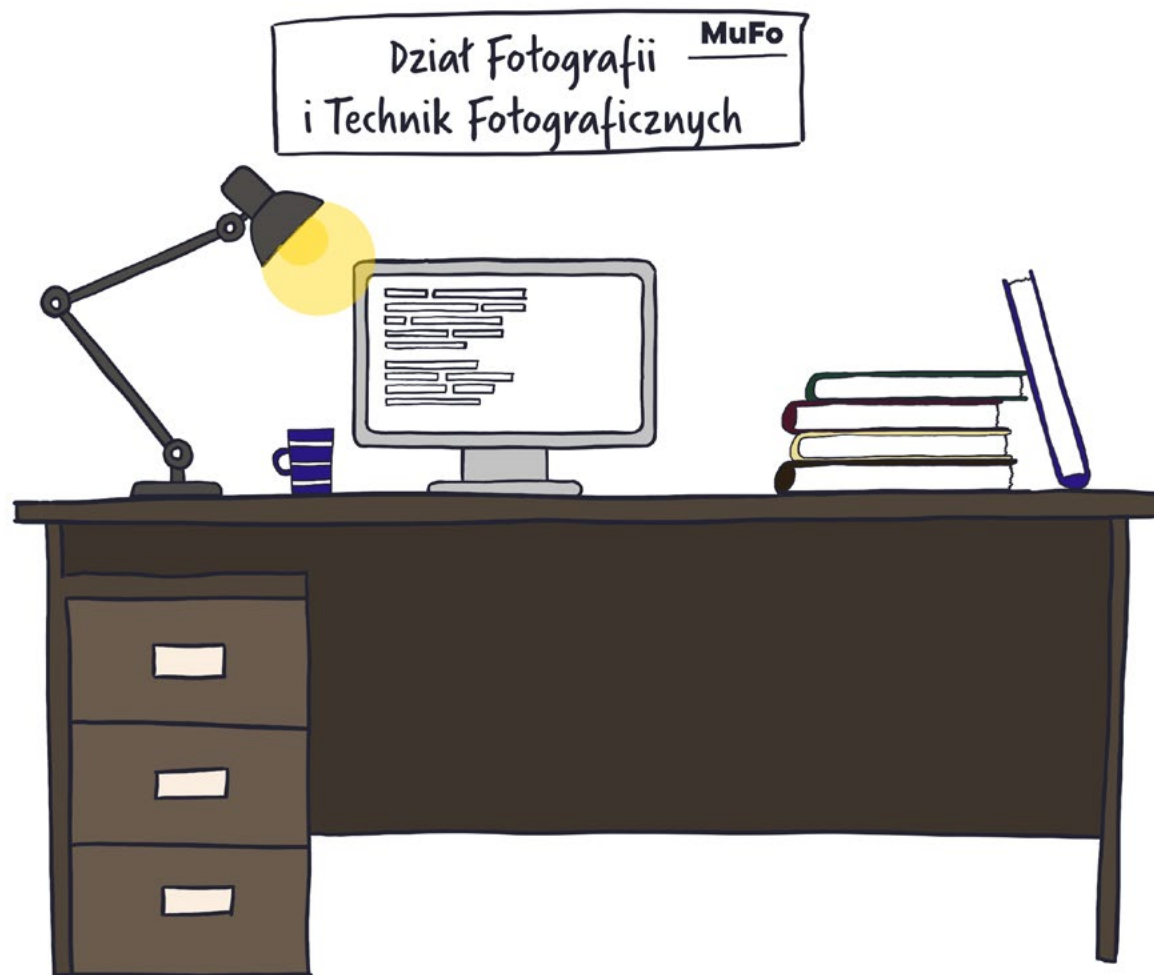


\*Ewidencja to fachowa nazwa wykazu, spisu.

Praca kustoszy i kustoszek, pracujących w Dziale Fotografii i Technik Fotograficznych zaczyna się, zanim obiekt trafi do muzeum. Ich działania wokół obiektu wyprzedzają jeszcze moment rozpoczęcia jego muzealnego życia.

To właśnie tu opracowuje się długofalową politykę gromadzenia zbiorów i konsekwentnie ją realizuje, m.in. poprzez poszukiwania obiektów mających uzupełnić kolekcję, czy kontakt z osobami, które chcą podarować lub sprzedać jakiś przedmiot Muzeum.

Pracownicy biorą również udział (wraz z inwentaryzatorami oraz konserwatorami) w pracach Komisji Nabytków, która podejmuje ostateczną decyzję o włączeniu obiektów do zbiorów. Kustosze i kustoszki pracujący w tym Dziale badają i opracowują naukowo muzealia – umieszczając je w kontekście historycznym, społecznym czy politycznym, poszerzają możliwości interpretacji poszczególnych prac.



Każdy obiekt, który trafia do Muzeum poddawany jest ocenie konserwatorskiej.

Różnorodnym procesom konserwatorskim i restauratorskim poddawane są obiekty wykonane z bardzo różnych materiałów: fotografie na papierze, albumy fotograficzne, negatywy na szkłe i folii, papierowe dokumenty, karty pocztowe, druki, drewniane ramy, obrazy wykonane w technice olejnej, temperowej i akwareli oraz aparaty i wszelkiego rodzaju sprzęt fotograficzny wykonany z metalu, drewna, szkła, skóry czy tworzyw sztucznych.

Muzealia w trakcie swojego „życia” nie wymykają się ani na chwilę spod kontroli pracowników i pracowniczek Działu Konserwacji i Przechowywania Zbiorów. Przez cały czas monitorują oni ich stan zachowania i na podstawie zdobytej wiedzy podejmują odpowiednie działania prewencyjne.

Do podstawowych czynników zagrażających zbiorom muzealnym należą:

- 1) bezpośrednie siły fizyczne,
- 2) przestępstwa,
- 3) ogień,
- 4) woda,

- 5) zagrożenia biologiczne,
- 6) zanieczyszczenia,
- 7) światło i promieniowanie UV i IR,
- 8) niewłaściwa temperatura,
- 9) niewłaściwa wilgotność względna,
- 10) rozproszenie.



Wszyscy wyżej wymienieni specjaliści biorą udział w przyjmowaniu nowych nabytków.

O tym, czy dany obiekt trafi do zbiorów Muzeum decyduje zawsze Komisja Nabytków. Składa się ona z szerokiego grona muzealników (kustoszy, inwentaryzatorów, konserwatorów), którzy rozpatrują propozycję kupna przedmiotu z różnych punktów widzenia.

Podzielcie się na trzy grupy. W toku dyskusji, biorąc pod uwagę punkt widzenia zarówno kustoszy, inwentaryzatorów, jak i konserwatorów, wybierzcie w grupie, którą z poniżej przedstawionych fotografii typujecie do zakupu do zbiorów Muzeum.



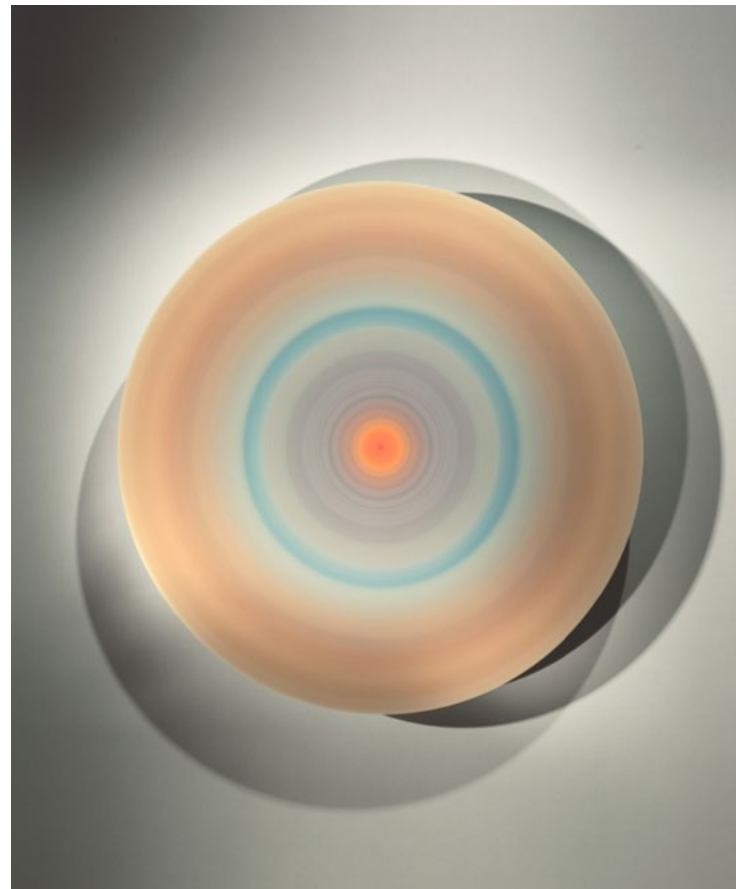
Walery Rzewuski, portret rodzinny



Rafał Milach, „bez tytułu”



Paweł Bownik, „Koło 13”



Aneta Grzeszykowska, „Mama #25”



Klementyna Zubrzycka – Bączkowska, „Piknik w lesie Raszówki”



Podczas rozmów w grupach spróbujcie uzasadnić swój wybór w kontekście specyfiki muzeum (interesujemy się historią fotografii, jej technikami – tymi współczesnymi, ale także historycznymi, ważna dla nas jest też warstwa artystyczna).

W naszym muzeum fotografii gromadzimy w następujących kolekcjach:

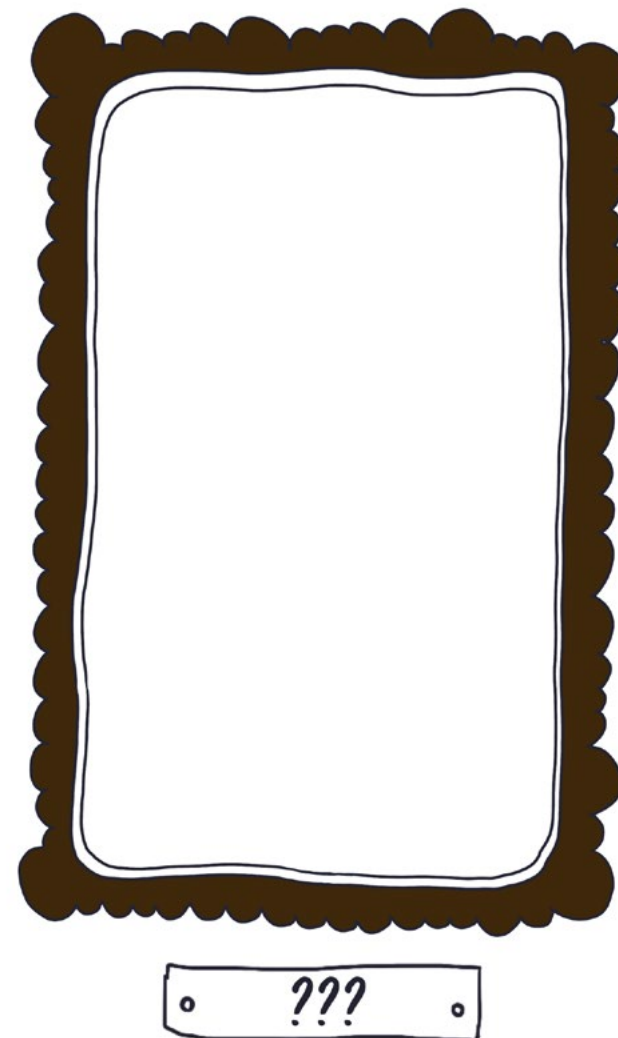
- Kolekcja Fotografii Nieprofesjonalnej,
- Kolekcja Fotografii Atelierowej,
- Kolekcja Fotografii Reportażowej i Dokumentalnej,
- Kolekcja Sztuki,
- Kolekcja Sprzętu Fotograficznego i Filmowego.

Na stronie MuFo ([mufo.krakow.pl](http://mufo.krakow.pl)) możecie się zapoznać ze specyfiką tych zbiorów - opisy te pomogą Wam w zadaniu. Zastanówcie się również nad wartością historyczną, artystyczną czy naukową fotografii oraz ich wyjątkowością na tle innych podobnych przedmiotów (np. masowo tworzonych fotografii amatorskich – rodzinnych).

Zwróćcie też uwagę na stan zachowania zdjęć oraz zastanówcie się jak je bezpiecznie przechowywać.

Zadaniem muzealników jest patrzenie na konkretne przedmioty z szerszej perspektywy, nie tylko biorąc pod uwagę ich znaczenie „tu i teraz”, ale również próbując przewidzieć wartość dla kultury, jaką obiekt będzie posiadał za 10, 20 czy 50 lat. Spróbujcie postawić sobie również takie pytanie.

Potem wszystkie grupy zbiorą się na spotkaniu Komisji Nabytków, która rozważy możliwość zakupu fotografii do zbiorów MuFo. Funduszy wystarczy na zakup tylko jednej pracy. Podejmijcie wspólną decyzję dotyczącą jej wyboru. Dopiero po zatwierdzeniu oferty przez Komisję jest ona przedkładana do akceptacji Dyrektorowi, który osobiście podpisuje odpowiednią umowę.







**Koncepcja i tekst:** Maria Masternak

**Projekt graficzny:** Saints. / Edyta Hopciaś

Muzeum Fotografii w Krakowie, 2020.

**Spis fotografii:**

Aneta Grzeszykowska, „Mama #25” fotografia z cyklu „Mama”, 2018.

Paweł Bownik, „Koło 13” fotografia z cyklu „Kolory straconego czasu”, 2019.

Rafał Milach, „bez tytułu” fotografia z cyklu „Czarne morze betonu/Black Sea of Concrete”, 2008/2020.

Walery Rzewuski, portret rodzinny, Kraków, 1860-1870.

Klementyna Zubrzycka-Bączkowska, „Piknik w lesie Raszówki”, 1910.

Wszystkie fotografie pochodzą ze zbiorów Muzeum Fotografii w Krakowie.

Autorką fotografii przedstawiającej MuFo Józefitów jest Dorota Marta / MuFo.