



Sztukownik

czyli mały podręcznik uważnego patrzenia i zadawania pytań

Artystka: Aneta Grzeszykowska

Karta działań dla młodzieży oraz nauczycieli i edukatorów pracujących z młodzieżą.



W ciągu całego swojego życia wchodzimy w różne relacje. Poznajemy przyjaciół, kolegów i koleżanki, chłopców i dziewczyny.

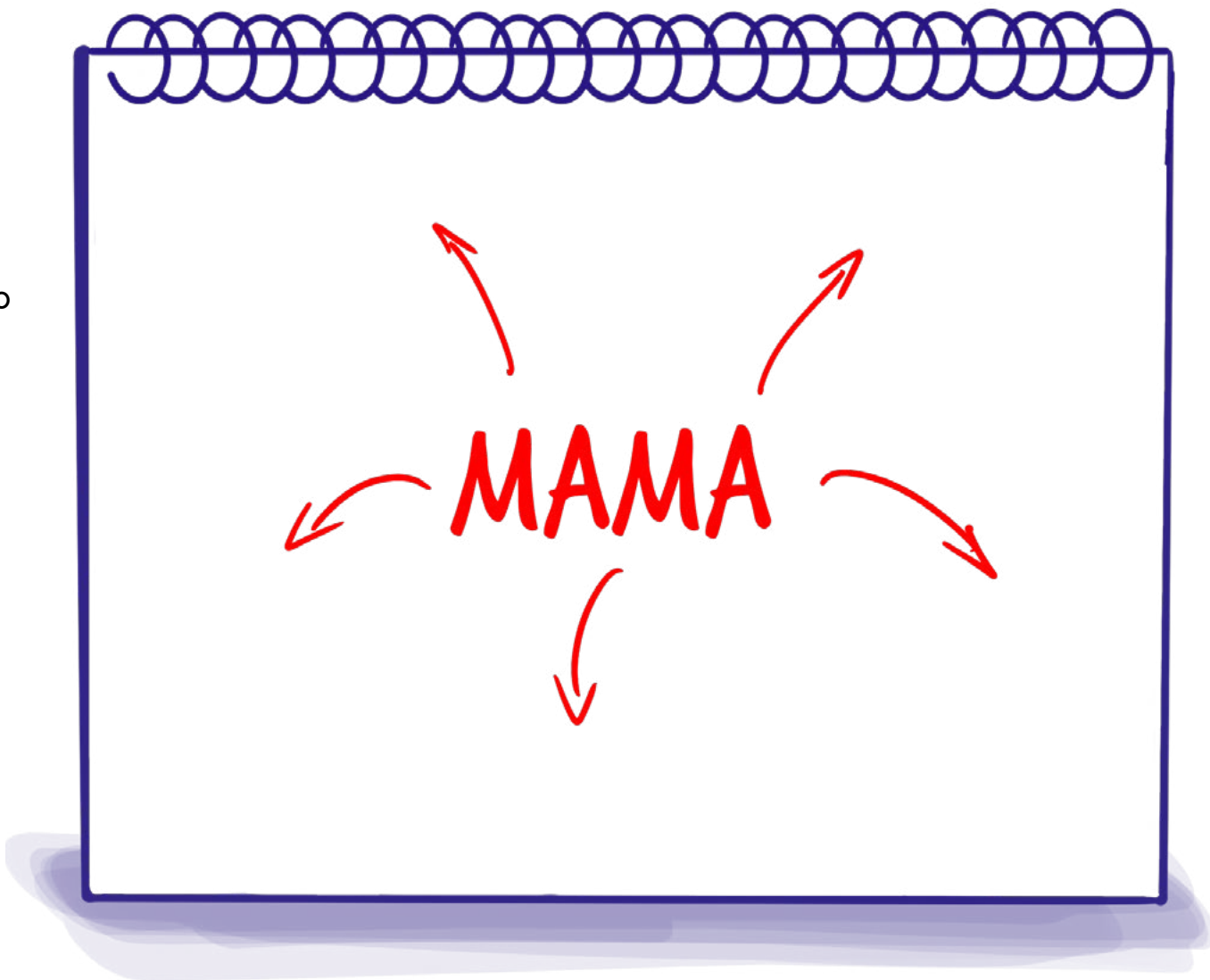
Każda z tych znajomości zostawia w nas jakiś ślad. Dzięki niej nie tylko lepiej poznajemy innych, ale sami dorastamy, zmieniamy się...

Lepiej poznajemy siebie.

Jedną z takich osób jest dla nas mama.

Na początek zastanów się i wypisz wszystkie skojarzenia, jakie masz z tym słowem. Mogą to być uczucia, przedmioty, kolory, czynności.

To ważne, abyś starała / starał się wypisać to spontanicznie.



Dlaczego o to Cię poprosiłam?
Dziś bohaterką naszego
spotkania będzie praca Anety
Grzeszykowskiej, a właściwie
cykl fotografii o tytule „Mama”.

Kim jest Aneta Grzeszykowska?



Czym się zajmuje jako artystka?

Aneta Grzeszykowska jest artystką, która w swojej twórczości bardzo często posługuje się fotografią.

Nie używa jej jednak do zwykłej rejestracji otaczającego ją świata, ale jako narzędzie do zadawania pytań artystyczno-ontologicznych*.

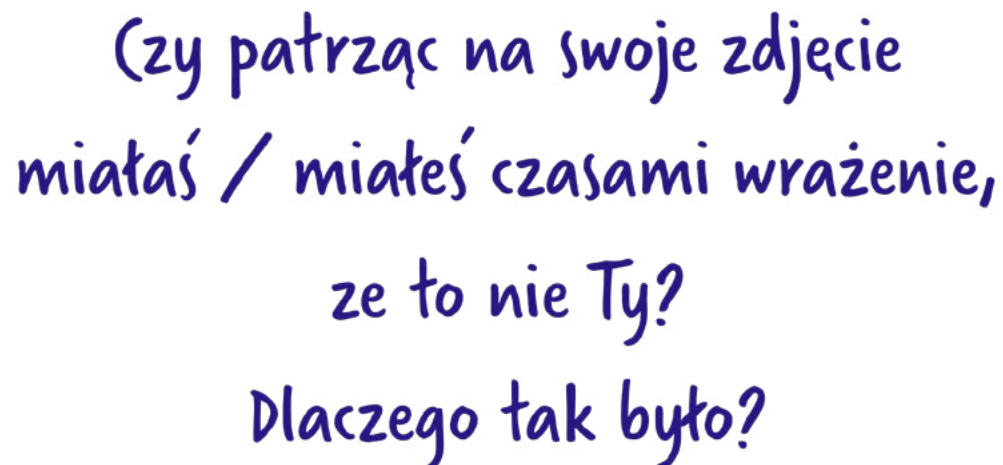
Artystka interesuje się tym, jak fotografia wpływa na naszą tożsamość.

*Ontologia to nauka o bycie, istnieniu, czasie, przestrzeni, czyli pytania artystyczno-ontologiczne to pytania o nas, ale zadane za pomocą sztuki.

Jak zdjęcia, które oglądamy, wpływają na to, jak się odbieramy? Czy zdjęcia to my, czy może ktoś inny?

Modelami artystki jest nie tylko ona sama, ale także lalki, marionetki, które wykorzystuje w swojej twórczości.

Motywami, które szczególnie interesują artystkę, jest nieobecność, niewidzialność, znikanie.



Czy patrząc na swoje zdjęcie
miałaś / miałeś czasami wrażenie,
ze to nie Ty?
Dlaczego tak było?

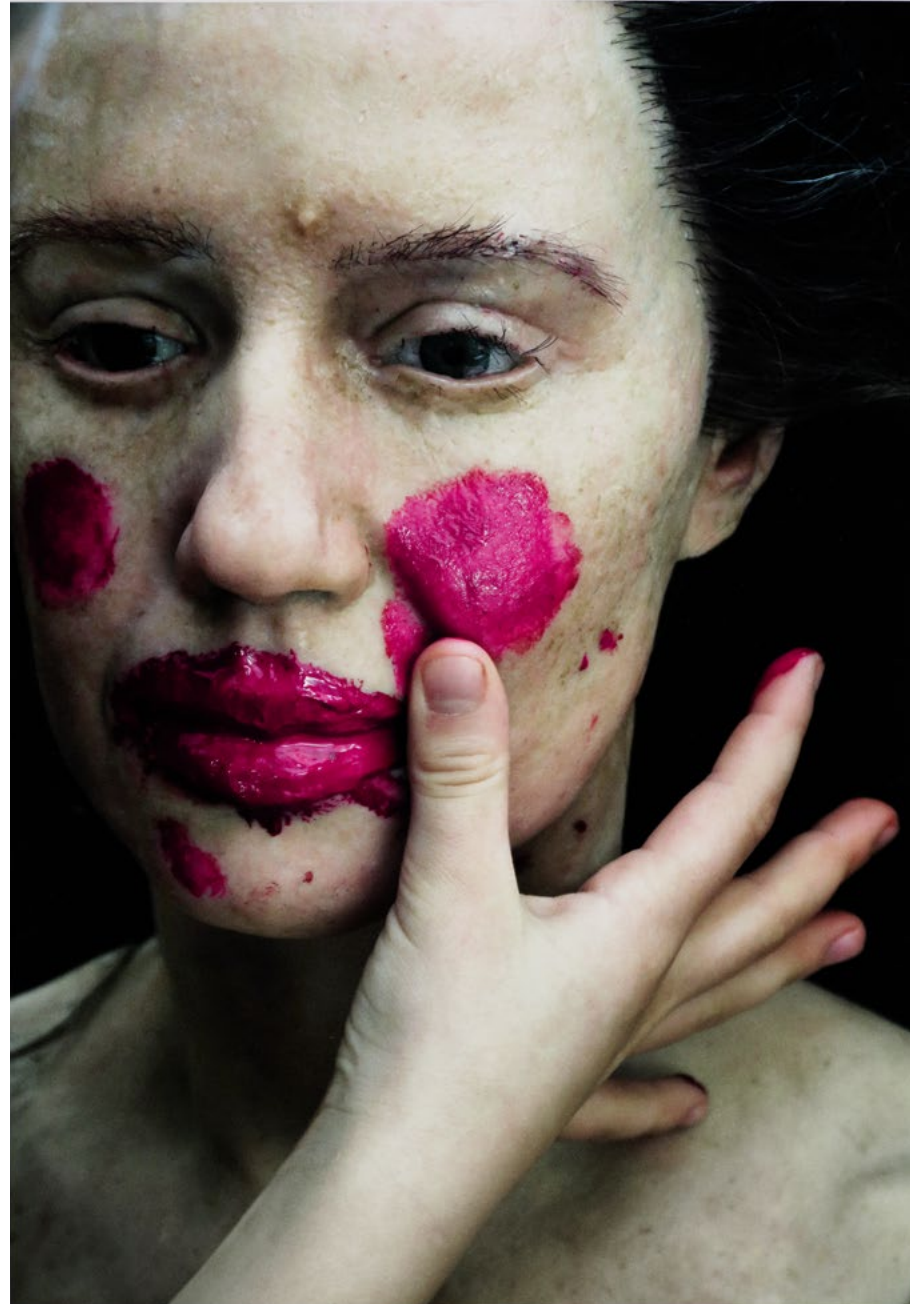
O czym jest praca „Mama” Anety Grzeszykowskiej?

Przyjrzyj się tej fotografii i postaraj się odpowiedzieć na poniższe pytania:

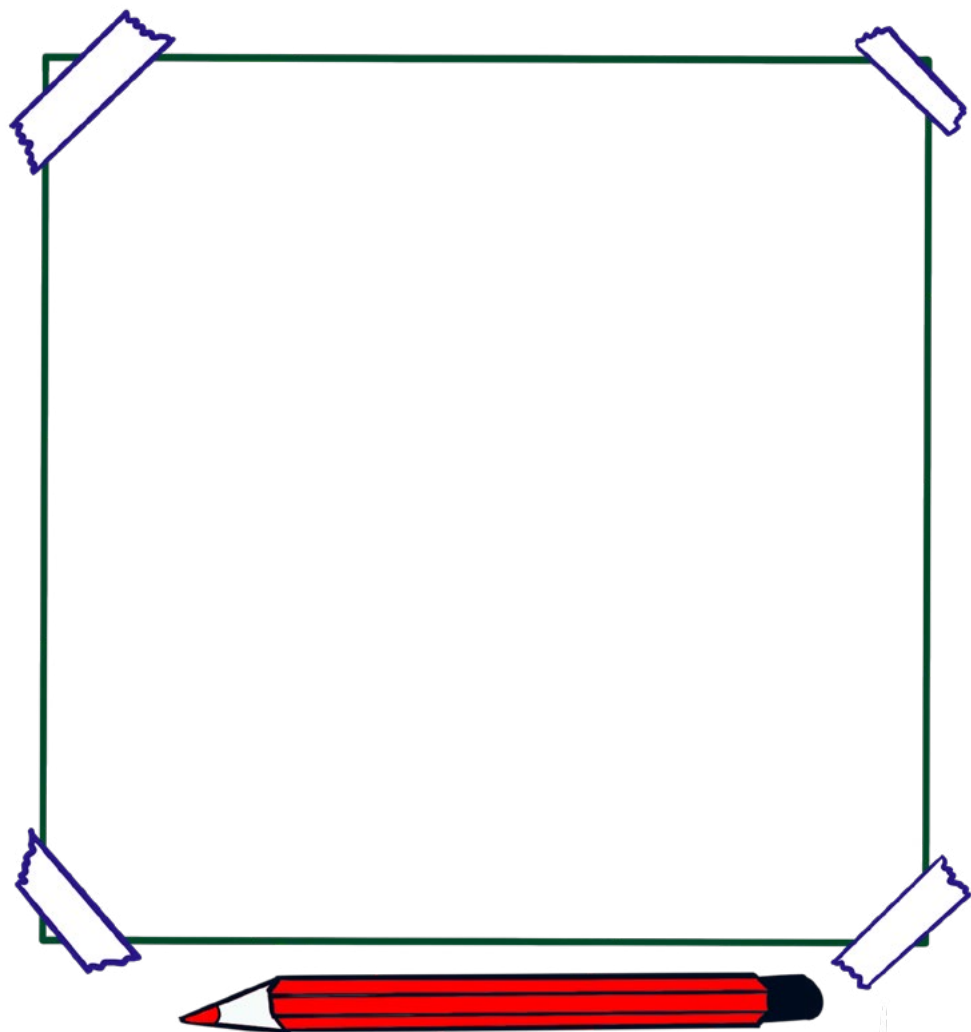
1. Co widzisz?
2. Jaką sytuację przedstawia fotografia?
3. Czy coś Cię szczególnie zaniepokoiło / zaciekawiło w tym zdjęciu?

Fotografia, którą widzisz, przedstawia dłoń córki artystki, która maluje farbami wykonane przez artystkę popiersie niej samej. A zatem nie widzimy tu prawdziwej artystki, ale pewnego rodzaju autoportret. Jak myślisz, dlaczego artystka nie przedstawiła siebie, tylko posłużyła się czymś, co przypomina lalkę?

Dlaczego?



Praca Anety Grzeszykowskiej jest bardzo subtelną opowieścią o naszej relacji z mamą. Opowiada o dynamice życia ludzkiego, ale także o przemijaniu i dorastaniu. Zastanów się i spróbuj narysować kadr własnej opowieści o swojej relacji z mamą. Pomyśl, co przedstawia ta scena? Jakie uczucia w Tobie budzi? Dlaczego zdecydowałeś się właśnie na nią?



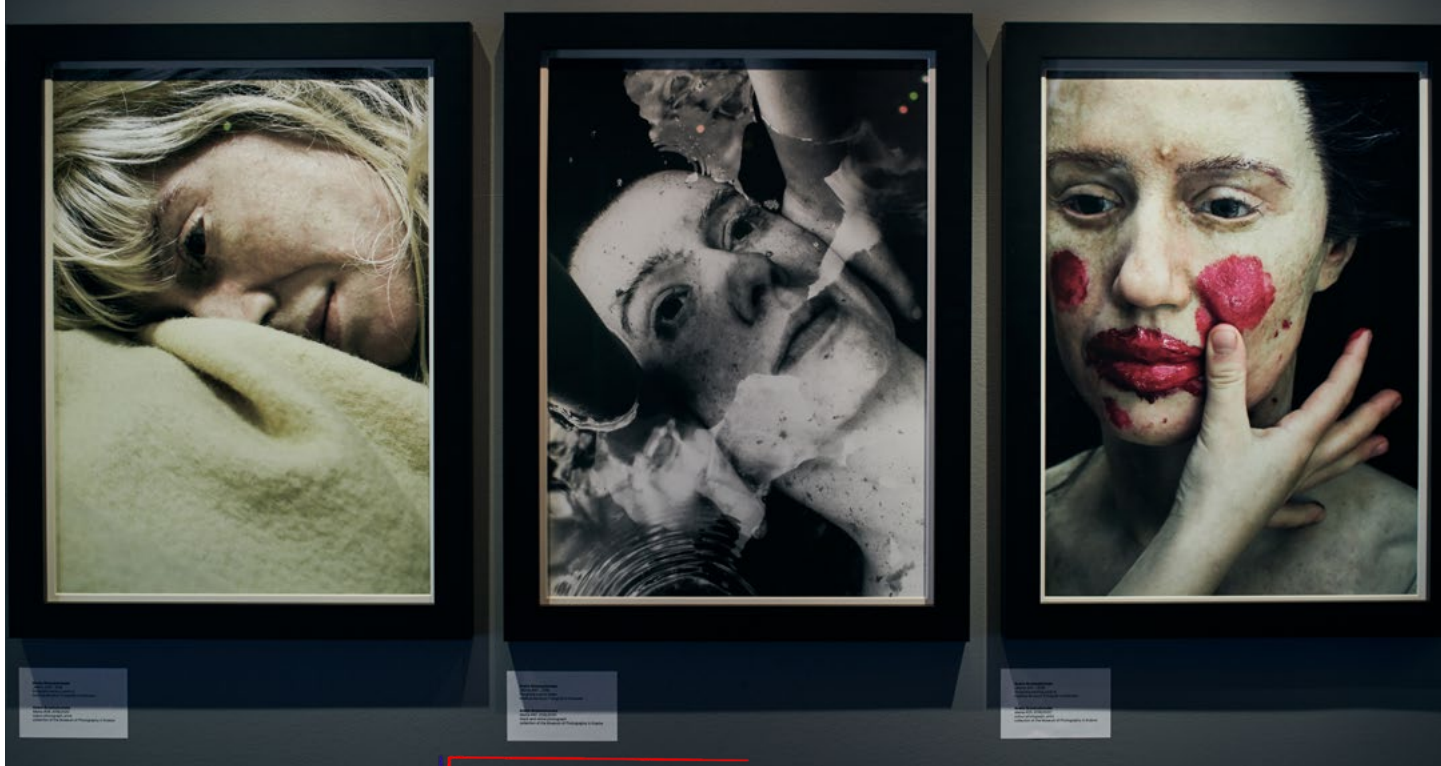
zobacz



Aneta Grzeszykowska w cyklu „Mama” opowiada także o utracie.
Zastanów się, co lub czego bałaś się utracić, bądź boisz się teraz.

Zastanów się

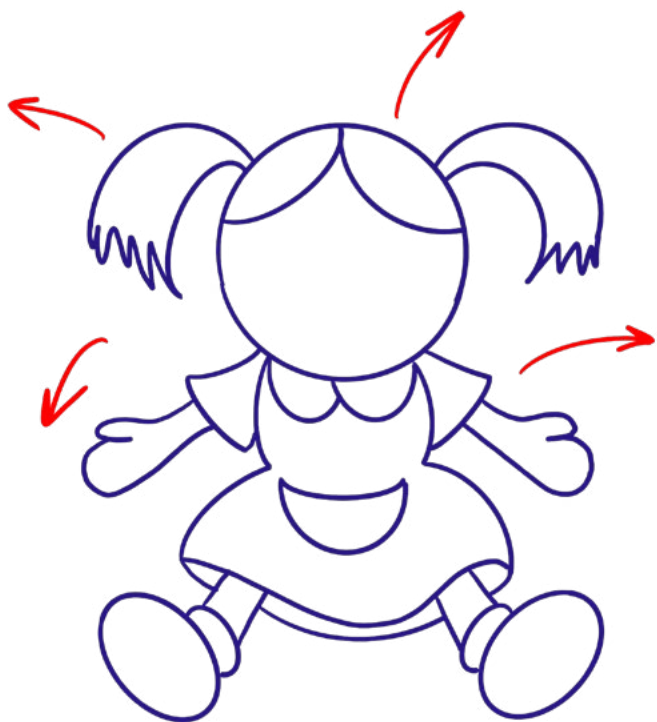
Mogłoby się wydawać, że to praca bardzo smutna, ale nie jest tak do końca! Na zdjęciach znajdujących się w zbiorach MuFo widzimy relacje pomiędzy lalką artystki a jej córką. Dziewczynka maluje tę lalkę, leży z nią, kąpie ją. Pamiętasz takie wydarzenia ze swojego życia? Jak myślisz, czego one nas uczą?



Moje Kalendarium

A calendar grid template with 12 empty rectangular boxes for dates, arranged in a staggered pattern. Each box has a red solid border and a blue dashed border.

Aneta Grzeszykowska przedstawiła siebie w dość nietypowej formie na tych zdjęciach. Jest lalką. Wypisz, z czym kojarzy Ci się lalka i na podstawie tych skojarzeń zastanów się, dlaczego taką formę przybrała dla siebie artystka?





Chcesz wiedzieć więcej o pracach Anety Grzeszykowskiej? odwiedź kanał YouTube Muzeum Fotografii w Krakowie i obejrzyj film pt. Kolekcja sztuki MuFo. Nowe nabytki | Aneta Grzeszykowska „Mama”

[zobacz](#)



Koncepcja i tekst: Marta Kudelska

Projekt graficzny: Saints. / Edyta Hopciaś

Muzeum Fotografii w Krakowie, 2020.

Spis fotografii:

Aneta Grzeszykowska, fotografie z cyklu „Mama”, 2018.

Wszystkie fotografie pochodzą ze zbiorów Muzeum Fotografii w Krakowie.

Autorem dokumentacji fotograficznej pokazu nabytków 2020 jest Mirosław Żak / MuFo.