



# Muzeum Fotografii w Krakowie

Informacja o działalności w tekście łatwym do czytania i rozumienia

**Spis treści**

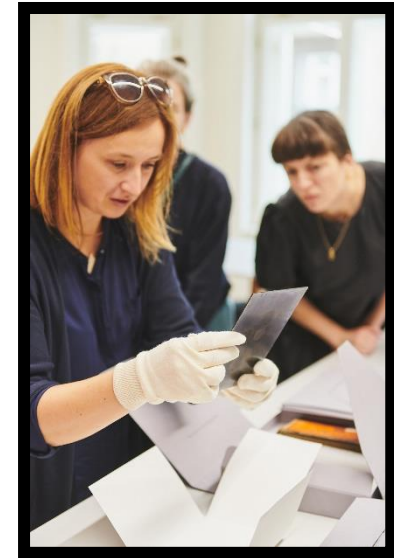
Muzeum Fotografii w Krakowie.....	3
Czym zajmuje się Muzeum Fotografii?.....	4
Co możesz robić w Muzeum Fotografii?.....	5
MuFo Rakowicka.....	6
Adres.....	6
Godziny otwarcia .....	6
Co tu jest?.....	7
Informacje dla osób z niepełnosprawnościami.....	8
MuFo Józefitów.....	9
Adres.....	9
Godziny otwarcia .....	9
Co tu jest?.....	10
Informacja dla osób z niepełnosprawnościami.....	11
Kontakt .....	12

## Muzeum Fotografii w Krakowie

**MuFo** to skrót nazwy **Muzeum Fotografii** w Krakowie.

W muzeum dowiesz się:

- jak robiło się zdjęcia
- do czego używamy zdjęć
- co zmieniła fotografia w życiu ludzi.



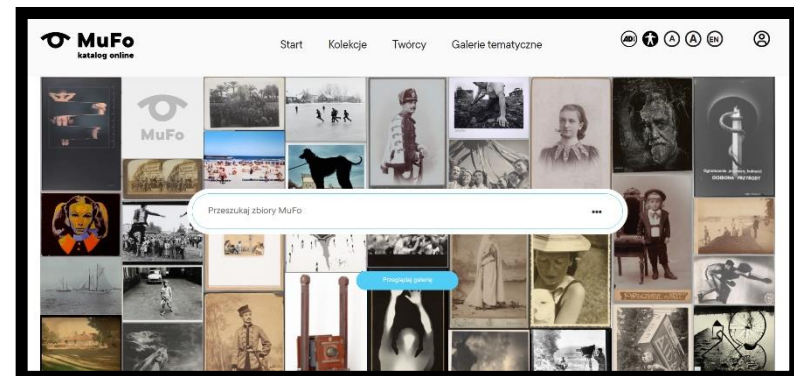
Muzeum zbiera i dba o ważne zdjęcia.

Muzeum Fotografii zajmuje się **digitalizacją**, czyli robi cyfrową wersję papierowych zdjęć i przedmiotów.

Cyfrową wersję możesz zobaczyć w komputerze.

Niektóre zdjęcia możesz zobaczyć na stronie internetowej MuFo.

### **Zbiory cyfrowe MuFo**



## Czym zajmuje się Muzeum Fotografii?



**zbiera zdjęcia i sprzęt fotograficzny**



**zbiera informacje o zdjęciach i fotografach**



**digitalizuje zdjęcia i przedmioty**



**konserwuje, czyli dba o stare zdjęcia**



**organizuje warsztaty i spotkania**



**wydaje książki**



## Co możesz robić w Muzeum Fotografii?



**obejrzeć wystawy**



**wziąć udział w zajęciach i spacerach**



**przyjść na spotkanie z artystami  
i specjalistami**



**skorzystać z biblioteki i czytelni**

## MuFo Rakowicka

### Adres

ulica Rakowicka 22A w Krakowie

### Godziny otwarcia

poniedziałek: muzeum jest nieczynne

wtorek: 11.00-19.00

środa-piątek: 10.00-18.00

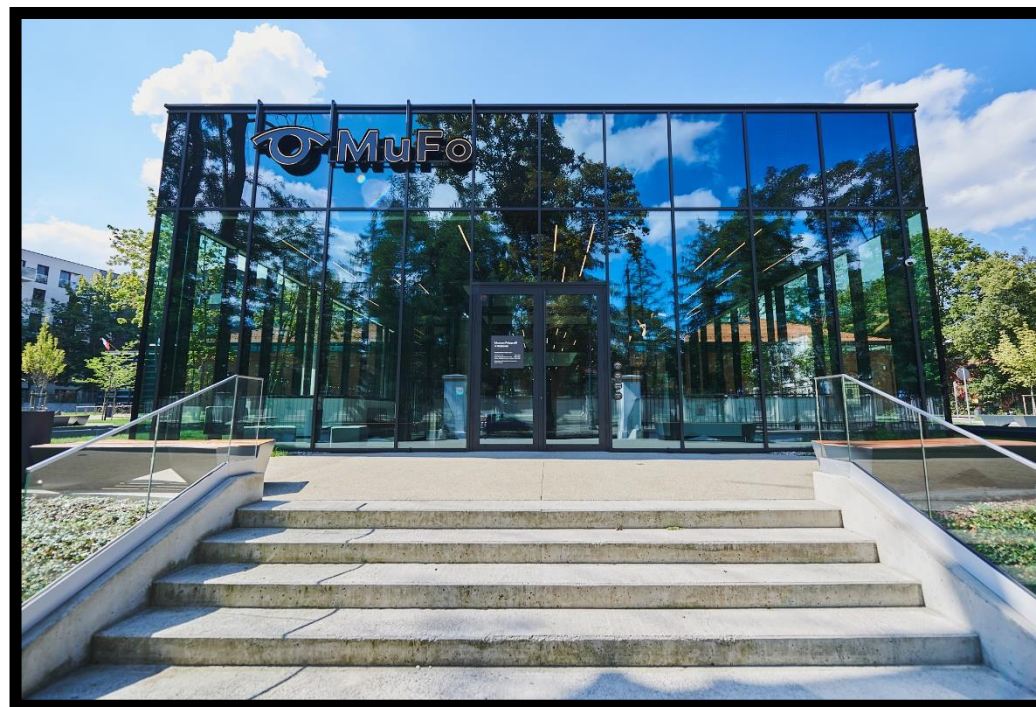
sobota-niedziela: 11.00-19.00

### Ciche godziny

środa: 15.00-17.00

Podczas Cichych godzin na wystawach:

- dźwięki są wyciszone
- światło jest przyciemnione.



Co tu jest?



wystawy



księgarnia



biblioteka z czytelnia



kawiarnia



biura

## **Informacje dla osób z niepełnosprawnościami**

W pobliżu budynku są miejsca parkingowe dla osób z niepełnosprawnościami. Miejsca są oznaczone. Miejsca są w Strefie Płatnego Parkowania.

Osoby z aparatami słuchowymi mogą skorzystać z pętli indukcyjnej. Pętla jest w kasie, księgarni, kawiarni i czytelnicy.

Osoby na wózku mogą bez problemu poruszać się po muzeum. W budynku są windy i szerokie korytarze.

Osoby niewidome mogą korzystać z tyflografik i modeli do dotykania. Materiały są na wystawie głównej.

Do budynku można wejść z psem asystującym.

### **Poziom +1**

- toaleta dostępna dla osób z niepełnosprawnością ruchową

### **Poziom -1**

- toaleta dostępna dla osób z niepełnosprawnością ruchową
- przewijak dla dzieci
- różowa skrzyneczka z darmowymi podpaskami i tamponami
- pokój wyciszenia do odpoczynku dla osób z wrażliwymi zmysłami

W informacji możesz wypożyczyć:

- przewodnik w Brajlu do wystawy głównej
- lupy
- wózek inwalidzki
- słuchawki wygłuszające
- audioprzewodnik do wystawy głównej.



## **MuFo Józefitów**

### **Adres**

ulica Józefitów 16 w Krakowie

### **Godziny otwarcia**

Budynek można zwiedzać tylko z przewodnikiem.

Informacje o zasadach zwiedzania są na stronie internetowej.

**Informacje potrzebne do zaplanowania wizyty.**



**Co tu jest?**



**magazyny**



**pracownia konserwacji**



**biura**



**pracownia digitalizacji**

### **Informacja dla osób z niepełnosprawnościami**

W pobliżu budynku są miejsca parkingowe dla osób z niepełnosprawnościami. Miejsca są oznaczone. Miejsca są w Strefie Płatnego Parkowania.

Osoby na wózku mogą bez problemu poruszać się po budynku. W budynku są windy i szerokie korytarze.

W informacji można wypożyczyć wózek inwalidzki.

Do budynku można wejść z psem asystującym.

### **Poziom +1**

- Toaleta dostępna dla osób z niepełnosprawnością ruchową
- Przewijak dla dzieci

### **Poziom 0**

- Toaleta dostępna dla osób z niepełnosprawnością ruchową
- Różowa skrzyneczka z darmowymi podpaskami i tamponami

## **Kontakt**

Jeśli masz pytania możesz:

zadzwoić: +48 12 395 70 42

napisać maila: [sekretariat@mufo.krakow.pl](mailto:sekretariat@mufo.krakow.pl)

Jeśli masz pytania o dostępność dla osób z niepełnosprawnościami możesz:

zadzwoić lub wysłać sms: +48 503 870 435

napisać maila: [mufodostepne@mufo.krakow.pl](mailto:mufodostepne@mufo.krakow.pl)

Jeśli chcesz kupić bilet lub dowiedzieć się jakie są wydarzenia, możesz:

zadzwoić: 12 395 70 42 potem wybrać numer 1226

zadzwoić lub wysłać sms: +48 572 181 346

wysłać maila: [bilety@mufo.krakow.pl](mailto:bilety@mufo.krakow.pl)

## **Strona internetowa MuFo**



Informację o działalności przygotowano w 2024 roku.

Tekst przygotowały Maria Masternak, Agnieszka Olszewska i Aleksandra Sztajerwald.

Tekst skonsultował Bartłomiej Osiński.

Fotografie zrobiła Pracownia fotograficzna MuFo.

Na pierwszej stronie jest europejskie logo tekstu łatwego do czytania.

To oznacza, że tekst jest napisany zgodnie z zasadami.

Więcej o tekście łatwym i zasadach przeczytasz na stronie organizacji Inclusion Europe.

[Link do strony internetowej.](#)

